

「 edificio 」

Santa Cristina

「 」



Inmobiliaria
AI Capital

- *Exclusivos departamentos para vivir e invertir*
 - *A pocos metros de la futura estación de metro Macul*
 - *Amplios jardines comunes y privados*
-





Santa Cristina 3172
Macul - Santiago



edificio
Santa Cristina



edificio
Santa Cristina





Hall de Acceso
SEGURIDAD LAS 24 HORAS



1er Nivel

PATIOS EN TODOS LOS DEPARTAMENTOS



Gimnasio y Sala Múltiple

Imágenes Referenciales



Quinchos y Piscina

Imágenes Referenciales

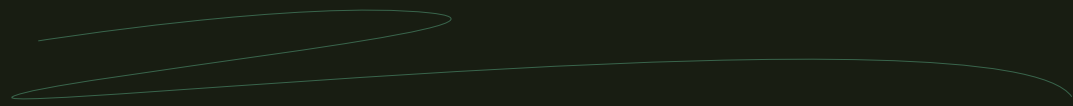
CARACTERÍSTICAS GENERALES

- Estacionamientos y bodegas para todos los departamentos
- Todos los Departamentos de 1er piso con jardín privado
- Jardines Comunes
- Amplio Hall de Acceso
- Gimnasio
- Sala Múltiple
- Piscina con terraza
- Dos Quinchos
- Lavandería
- Bicicleteros
- Exclusivos 82 departamentos
- Departamentos de 1 y 2 dormitorios
- Cocinas Equipadas

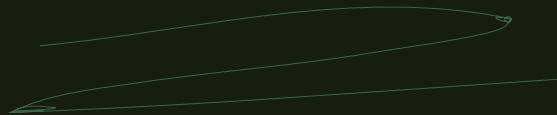


Imágenes Referenciales

Departamento Mariposa D01
CONFORT Y DISEÑO

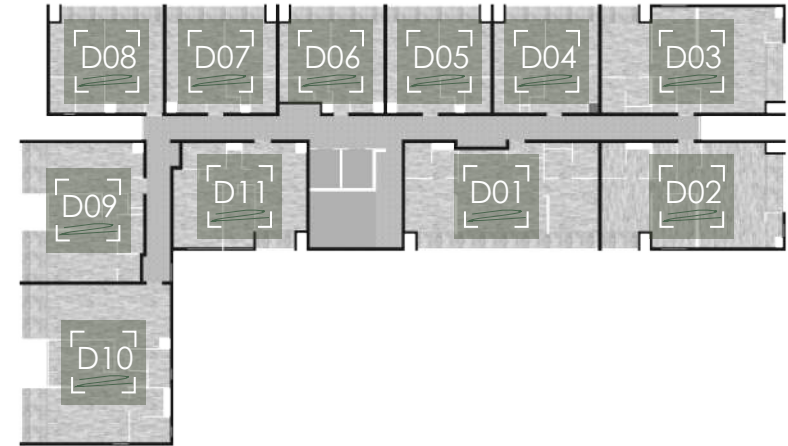


PLA
NOS





Planta de Distribución 1er piso



Planta de Distribución Tipo

Accesos - Áreas comunes - Servicios - Plantas de Distribución

edificio
Santa Cristina



Planta de Distribución 1er Piso

Depto tipo mariposa
2 DORM + 2 BAÑOS
 + COCINA AMERICANA

1er Piso
D01

Superficie útil depto:	55,88	Construido
Superficie útil terraza:	10,44	
Superficie útil patio:	46,85	
Superficie total:	113,17	<i>*Patio derecho uso y goce</i>

edificio
Santa Cristina



Depto tipo mariposa
2 DORM + 2 BAÑOS
 + COCINA AMERICANA



Planta de Distribución Tipo

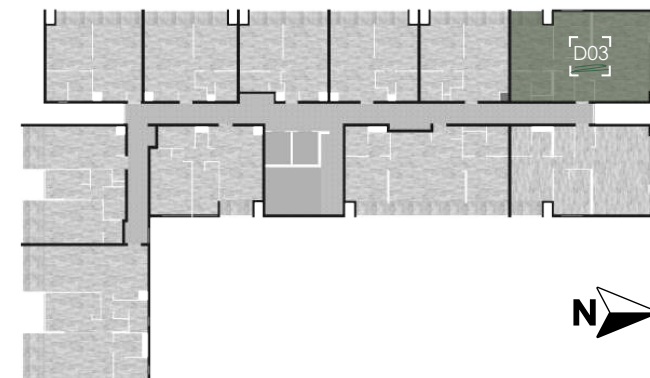


	Construido
Superficie útil depto:	55,88
Superficie útil terraza:	9,87
Superficie total:	65,75





2 DORM + 2 BAÑOS + COCINA AMERICANA



Planta de Distribución Tipo

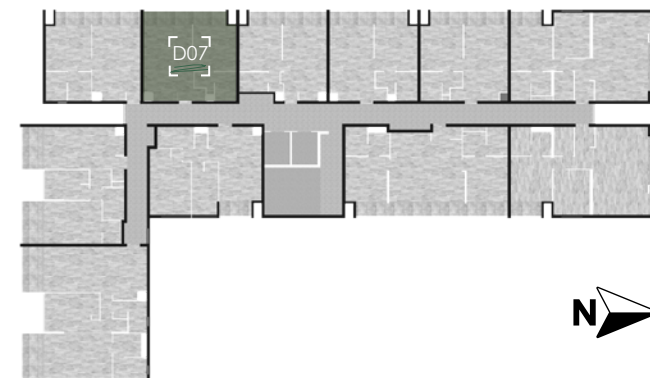
Tipo
D03

Superficie útil depto:	Construido 56,81
Superficie útil terraza:	5,66
Superficie total:	62,47

edificio
Santa Cristina



1 DORM + 1 BAÑO + COCINA AMERICANA



Planta de Distribución Tipo

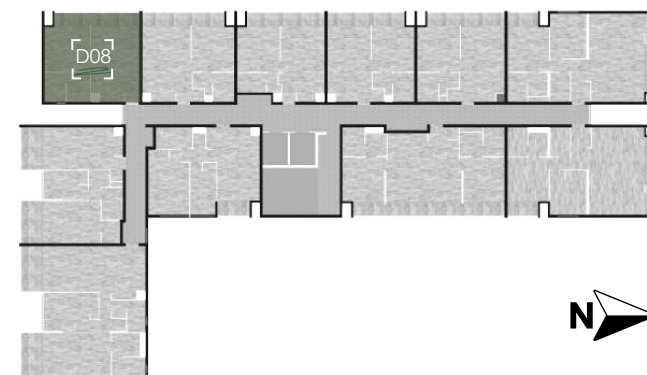


	Construido
Superficie útil depto:	33,28
Superficie útil terraza:	5,51
Superficie total:	38,79





1 DORM + 1 BAÑO
+ COCINA AMERICANA



Planta de Distribución Tipo

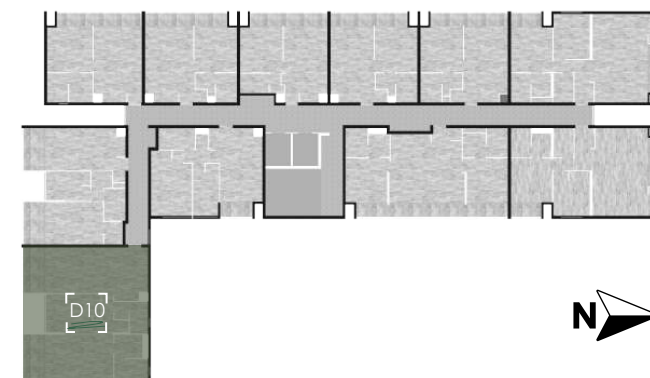


	Construido
Superficie útil depto:	34,28
Superficie útil terraza:	5,51
Superficie total:	39,79





2 DORM + 2 BAÑOS + COCINA AMERICANA

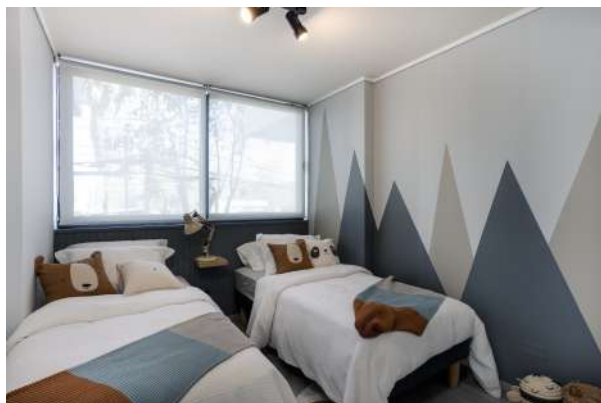
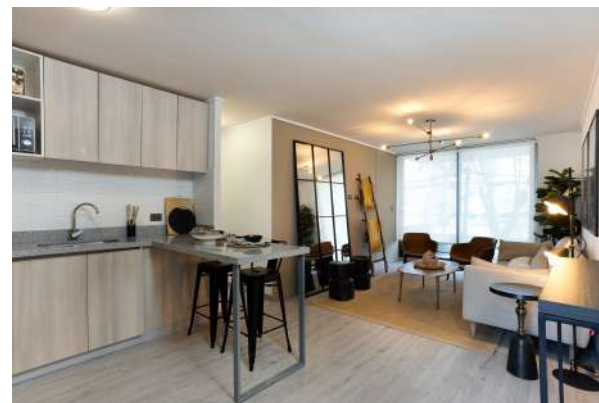
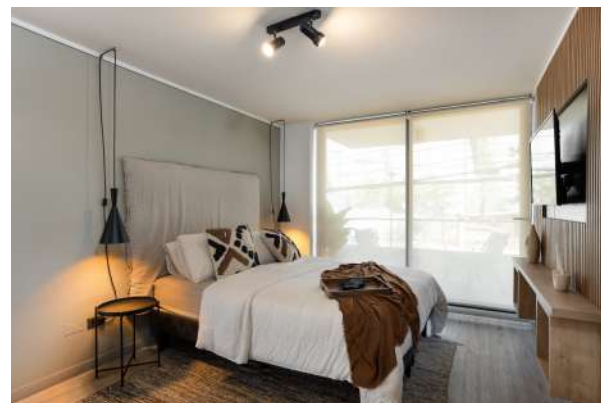
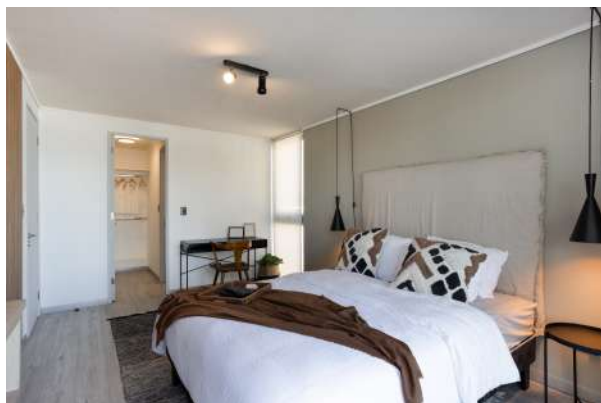


Planta de Distribución Tipo



	Construido
Superficie útil depto:	66,41
Superficie útil terraza:	12,06
Superficie total:	78,47





PILOTO TIPO D10

edificio
Santa Cristina

edificio

Santa Cristina

Texto legal:

- 1.- Las superficies antes declaradas corresponden a las superficies proyectadas, las que podrán presentar diferencias menores con aquellas que resulten una vez ejecutado el proyecto, dentro de los márgenes de error tolerados en el marco de las buenas prácticas constructivas.
- 2.- Municipal: Superficie útil de acuerdo a la que señala el Artículo 1.1.2. del título 2 de la OGUC, conforme a la LGUC y a la DDU 361 de 16.06.2017. Esta superficie se mide hasta el eje de los muros o línea divisora entre unidades y la superficie común y hasta la cara exterior de los muros perimetrales.
- 3.- Construido: corresponde al 100% de la superficie de losa construida medida a los ejes de muros o cara exterior de los muros perimetrales, según corresponda.
- 4.- Las superficies de terrazas pueden variar según piso u orientación, inclusive a versiones sin terraza.



Inmobiliaria
AI Capital

Rosario Norte 532, Oficina 501 Las Condes.
inmobiliaria@aicapital.cl
f: (2) 3210 2888

www.aicapitalinmobiliaria.cl